



# NOVICE



Licitacija lesa v Slovenj Gradcu

## Poznavalci lesa v svojem elementu

13. licitacija vrednejših sortimentov lesa v Slovenj Gradcu

## Največja licitacija te vrste v Evropi

Nad štirideset kmetov in kmetov iz Koroške se je v sredo, 13. februarja, na povabilo Kmečke izobraževalne skupnosti KIS in Koroške kmetijske zbornice udeležilo izobraževalnega obiska že 13. licitacije vrednejših sortimentov lesa v Slovenj Gradcu. Marjan Tomažej je vodil skozi to enkratno ponudbo kakovostnega lesa.

**Slovenj Gradec** Dobre tri hektarje meri površina, na kateri so razloženi hloti, vsak od njih oštevilčen in z vsemi podatki skrbno registriran tudi v licitacijskem katalogu sortimentov, ki je iz leta v leto debelejši. Letos ima 169 tesno popisanih strani. 3706 hlotov skoraj tridesetih drevesnih vrst, večinoma iz Slovenije, nad 80 iz Koroške in nekaj iz sosednje Hrvaške. Ponudniki in kupci iz domala vse Evrope, pa tudi iz ZDA, Japonske in Kitajske in izredno zanimanje kmetov, lesnih trgovcev in proizvajalcev vrhunskih lesnih izdelkov, vse to je zaznamovalo to pomembno lesno licitacijo. Organizatorji licitacije so Društvo lastnikov gozdov Mislinjske doline, Zavod za gozdove Slovenije in Zveza lastnikov gozdov Slovenije.

### Javor za 15.389 evrov

Od nad 3700 kubičnih metrov razstavljenih hlotovine 29 vrst vrednostnega lesa le majhen del ni bil prodan do srede, je pa v drugem prodajnem krogu našel kupca. Med najbolj vževčne vrste vrednostnega lesa sodijo gorski javor, oreh, hrast, macesen in pa »resonančna« smreka, saj iz njih pridobivajo vrhunske furnirje, les za dragoceno pohištvo in vrhunska glasila kot violine in kitare. Če ima gorski javor tako imenovana rebra, mu pravijo javor rebraš (Riegelhorn po nemško), njegova cena pa znatno poraste. Letos je javor

rebraš z 1,67 kubičnega metra bil ocenjen na 15.389 evrov. Kupil ga je italijanski proizvajalec furnirjev.

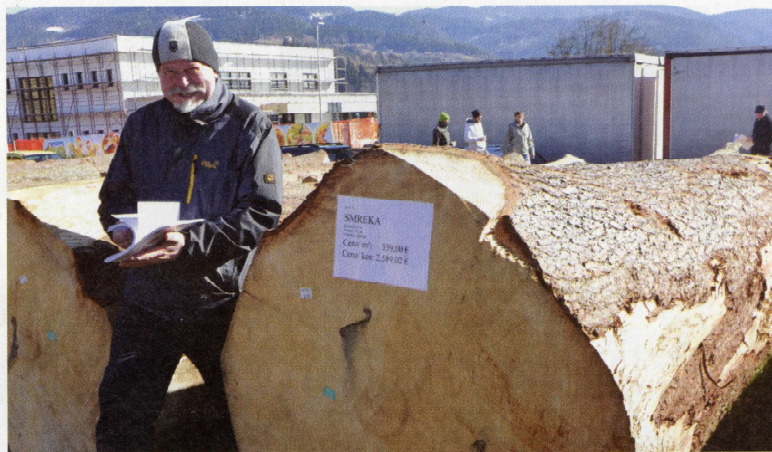
### Priprave trajajo tri mesece

Pobudnik in početnik slovenjgraške licitacije je Jože Jeromelj. Pravi, da je izvedba licitacije velik organizacijski in časovni izziv, saj same priprave trajajo več mesecev. Podatki, da je na prvi licitaciji pred trinajstimi leti bilo 600 m<sup>3</sup> lesa in 800 hlotov, letos pa 3724 m<sup>3</sup> lesa in 3706 hlotov, lepo ponazarjajo razvoj in rast prireditve, ki je danes najpomembnejša v Evropi. Bistveno za razvoj in ugled licitacije je tudi to, da ima Slovenija zelo dobre pogoje za rast številnih vrst vrednostnega lesa, predvsem gorskega javorja, in da jih je v zadostni meri na voljo.

Jeromelj pa že dalj časa opozarja na težavo s prostorom za licitacijo. Ker se tudi Slovenj Gradec vse bolj širi v pokrajino, je vse težje najti več hektarjev veliko, nezazidano in za težka transportna vozila lahko dostopno površino. Zadnja leta se je razstavljeni prostor menjaval. Zdaj pa kaže, da bo občini Slovenj Gradec, organizatorjem licitacije in pristojnemu ministrstvu v Ljubljani le uspelo najti ustrezno zemljišče za licitacije.

### Na licitacijo namesto v peč

Marjan Tomažej, strokovni sodelavec koroške kmetijske zbornice, že leta spremlja raz-



Marjan Tomažej in Jože Jeromelj



voj slovenjgraške licitacije vrednostnega lesa in je tudi letos vodil izobraževalni obisk koroških kmetov in kmetov skozi to ponudbo. Po njegovem mnenju je slovenjgraška licitacija največja te vrste v Evropi. Francozi imajo drugačen način licitacije. Oni les ocenjujejo in prodajajo na panju, se pravi na stoječem drevesu. Zaradi logističnih in organizacijskih pogojev in okvirov je takšen način licitacije možen samo v velikih sestojih iste vrste lesa. Tomažej dobro pozna gozd in lesno ponudbo na Koroškem in v Sloveniji, saj že leta spremlja koroške ponudnike na slovenj-

graški licitaciji. Slovenija je po njegovem mnenju prav predestinirana za takšno prireditev ponudbe plemenitega lesa, saj je dobro oskrbljena z njim. Počasi pa se tudi sosednje države in pokrajine, na primer Koroška, vključujejo v to licitacijo. Zato Tomažej kmetom oz. lastnikom gozdov svetuje, da so pri plemenitih drevesih še posebej pozorni in da jih namesto za v peč morda namenijo za licitacijo v Slovenj Gradcu. On in sodelavci Kmetijske zbornice in KIS pa tudi okrajni gozdarji bodo kmetom in lastnikom gozdov radevolje svetovali.

Franc Wakounig